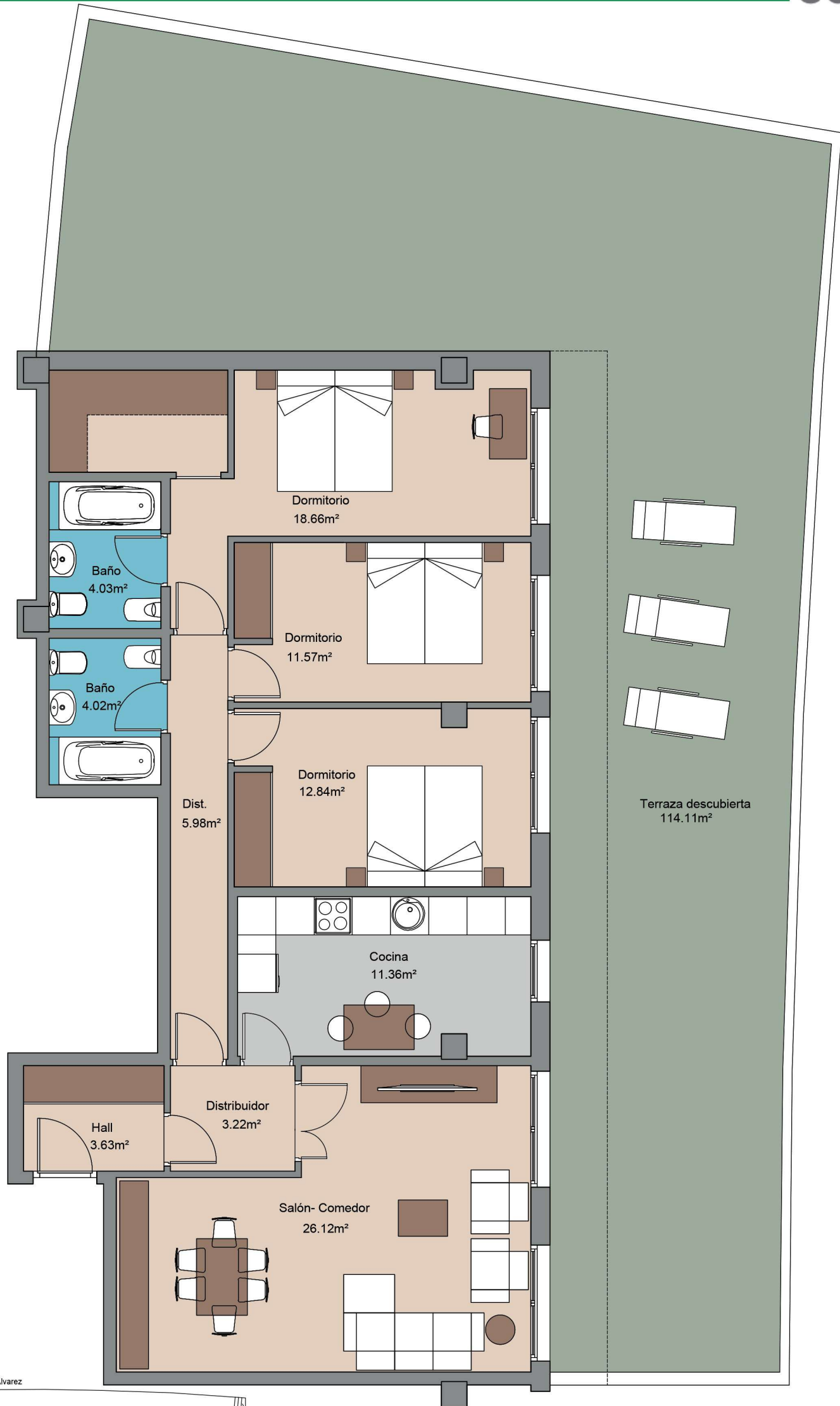
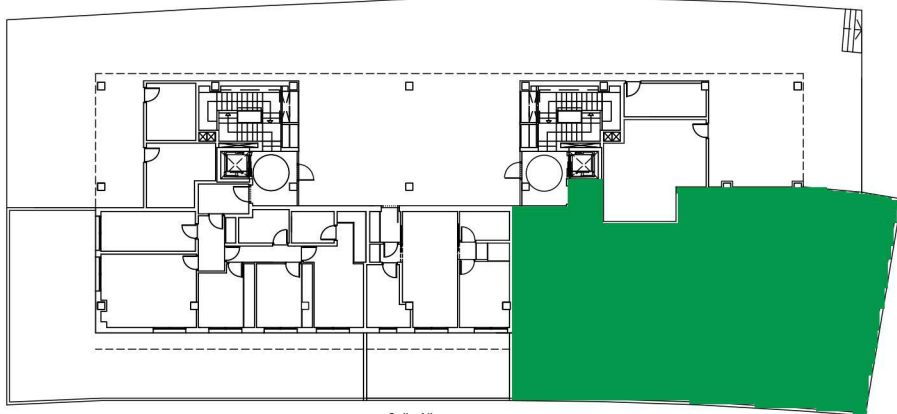


RESIDENCIAL NAVASCUÉS - FASE 2

Montecerrao
Oviedo-Asturias



Calle Celestino Álvarez



Calle Aller

PORTAL 1 Planta Baja. Viv. A 3 Dormitorios

Superficie construida: 136,50 m²

Superficie útil: 101,44 m²

Terraza: 114,11 m²

C/ Asturias, 5 1º Oviedo 985 245 250 navascues@grupogoncesco.com

Este plano es informativo, no constituye documento contractual. El mobiliario es decorativo y las medidas, calidades, distribuciones, huecos, instalaciones y demás características indicadas son orientativas, pudiendo ser modificadas a criterio de la Dirección Facultativa. Las superficies y distribuciones de las viviendas, podrían variar por requerimientos legales, técnicos o urbanísticos durante el desarrollo del proyecto y de la obra.