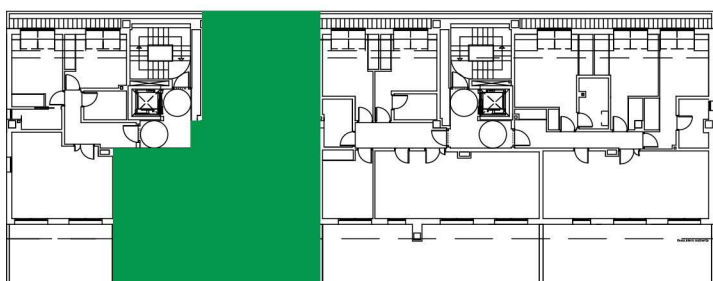
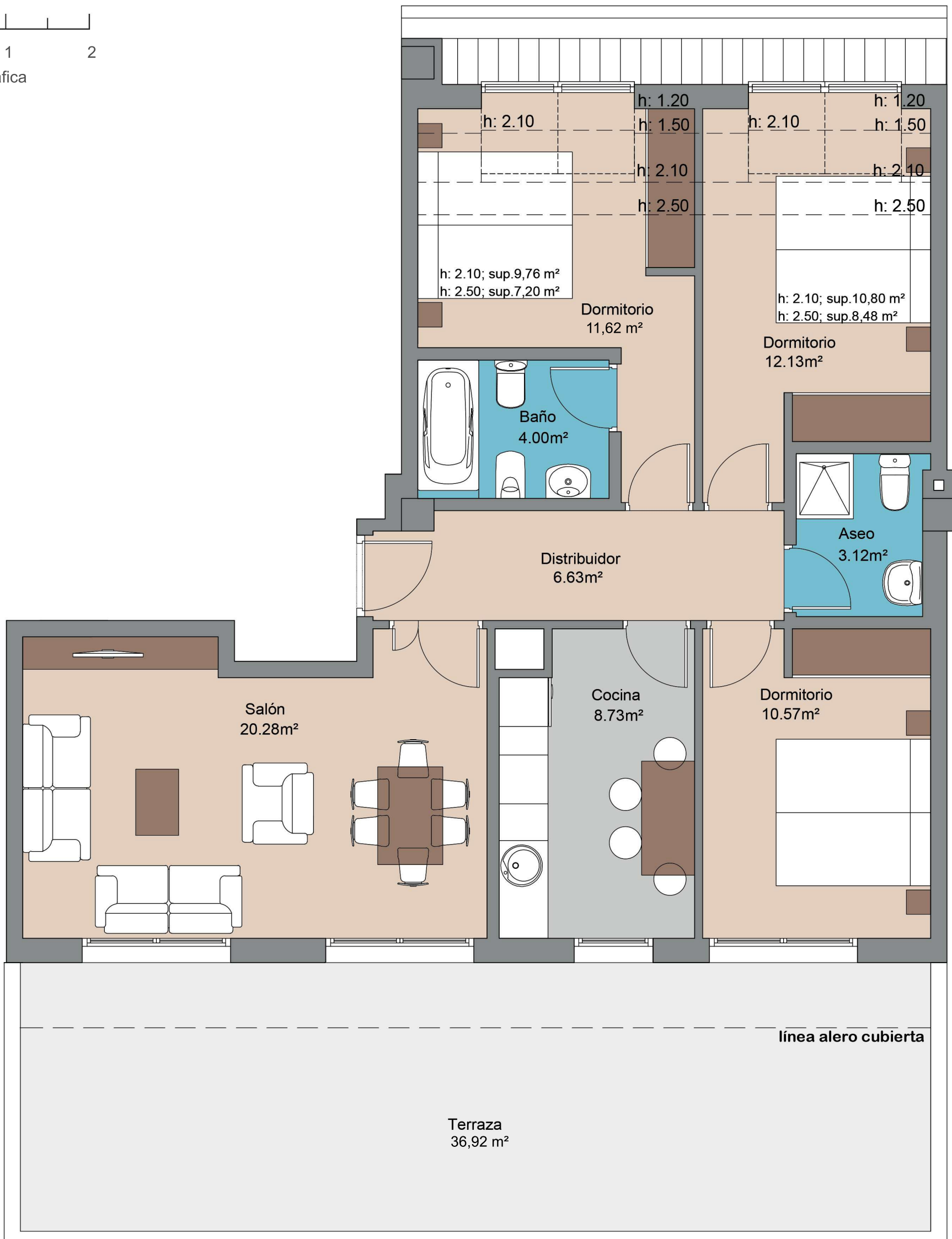


# RESIDENCIAL NAVASCUÉS - FASE 2

Montecerrao  
Oviedo-Asturias



**PORTAL 2**  
Planta Ático. Viv. B  
3 Dormitorios

Superficie construida: 103,71 m<sup>2</sup>  
Superficie útil: 77,07 m<sup>2</sup>  
Terraza: 36,92 m<sup>2</sup>

C/ Asturias, 5 1º Oviedo 985 245 250 [navascues@grupogoncesco.com](mailto:navascues@grupogoncesco.com)

Este plano es informativo, no constituye documento contractual. El mobiliario es decorativo y las medidas, calidades, distribuciones, huecos, instalaciones y demás características indicadas son orientativas, pudiendo ser modificadas a criterio de la Dirección Facultativa. Las superficies y distribuciones de las viviendas, podrían variar por requerimientos legales, técnicos o urbanísticos durante el desarrollo del proyecto y de la obra.