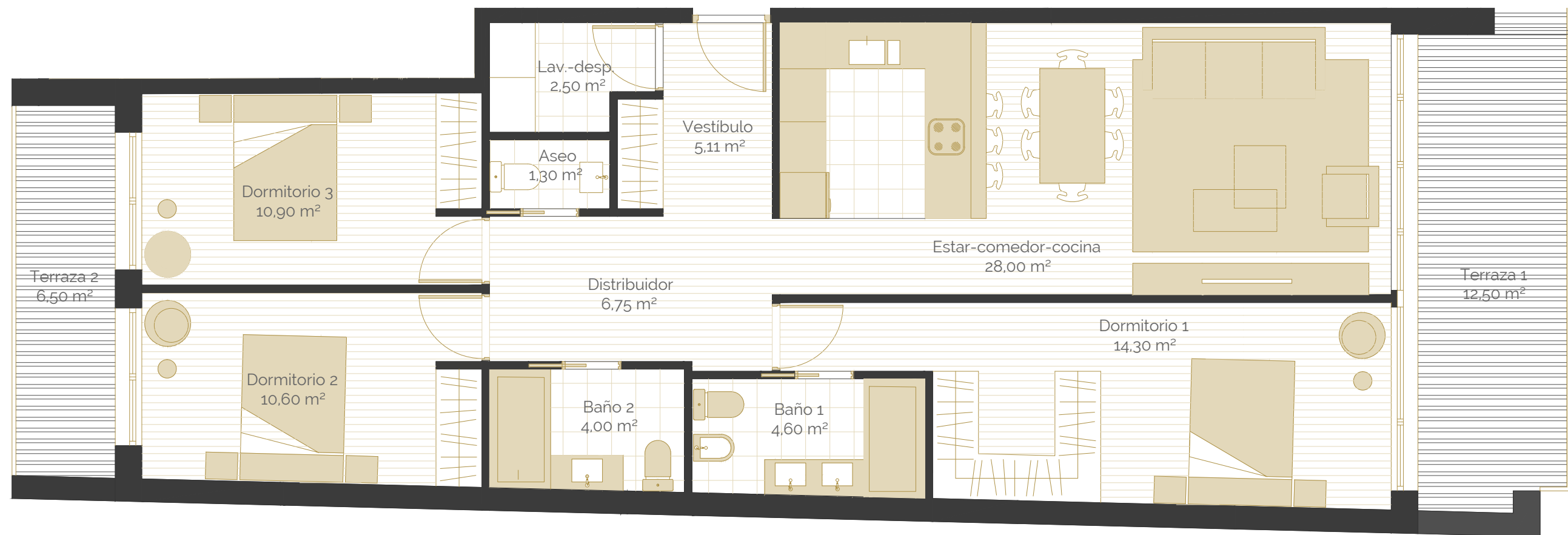


VIVIENDA

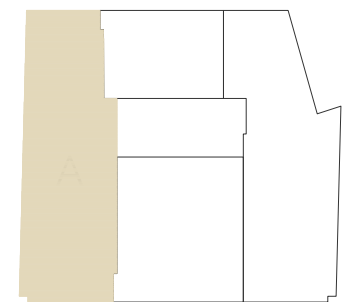
TIPO A

1.-Vestíbulo	4,40 m ²
2.-Est.-Comed.-cocina	28,00 m ²
3.-Distribuidor	6,75 m ²
4.-Dormitorio 1	14,30 m ²
5.-Dormitorio 2	10,60 m ²
6.-Dormitorio 3	10,90 m ²
7.-Baño 1	4,60 m ²
8.-Baño 2	4,00 m ²
9.-Aseo	1,30 m ²
10.-Lavandería-Desp.	2,50 m ²
TOTAL ÚTIL	87,35 m²



VIVIENDA TIPO A (PLANTAS 1,2,3,4 y 5)

TOTAL ÚTIL	87,35 m ²
TOTAL CONSTRUIDA	107,10 m ²
TERRAZAS	19,00 m ²



* Este plano es informativo, no constituye documento contractual. El mobiliario es decorativo y las medidas, calidades, distribuciones, huecos, instalaciones y demás características indicadas son orientativas, pudiendo ser modificadas a criterio de la Dirección facultativa. Las superficies y distribuciones de las viviendas, podrían variar por requerimientos legales, técnicos o urbanísticos durante el desarrollo del proyecto y de la obra