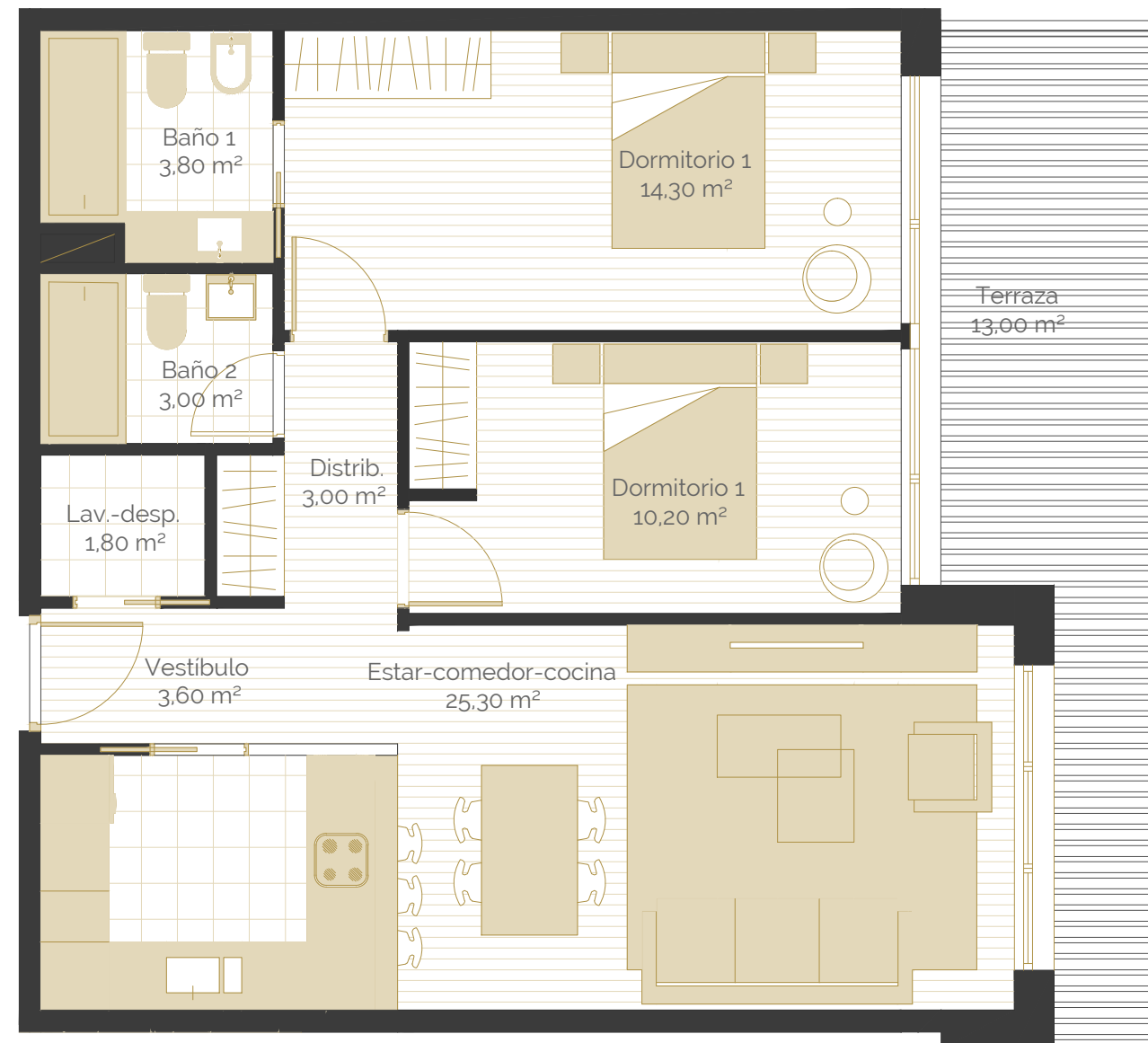


VIVIENDA

TIPO B

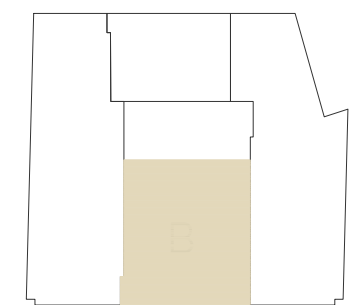
1.-Vestibulo	3,60 m ²
2.-Est.-Comed.-cocina	25,30 m ²
3.-Distribuidor	3,00 m ²
4.-Dormitorio 1	14,30 m ²
5.-Dormitorio 2	10,20 m ²
6.-Baño 1	3,80 m ²
7.-Baño 2	3,00 m ²
8.-Lavandería-Desp.	1,80 m ²
TOTAL ÚTIL	65,00 m ²



VIVIENDA TIPO B (PLANTAS 1,2,3,4 y 5)

TOTAL ÚTIL	65,00 m ²
TOTAL CONSTRUIDA	76,25 m ²
TERRAZA	13,00 m ²

* Este plano es informativo, no constituye documento contractual. El mobiliario es decorativo y las medidas, calidades, distribuciones, huecos, instalaciones y demás características indicadas son orientativas, pudiendo ser modificadas a criterio de la Dirección facultativa. Las superficies y distribuciones de las viviendas, podrían variar por requerimientos legales, técnicos o urbanísticos durante el desarrollo del proyecto y de la obra



EDIFICIO REFLEXIA

PROMOCION DE VIVIENDAS EN GONZÁLEZ BESADA, OVIEDO