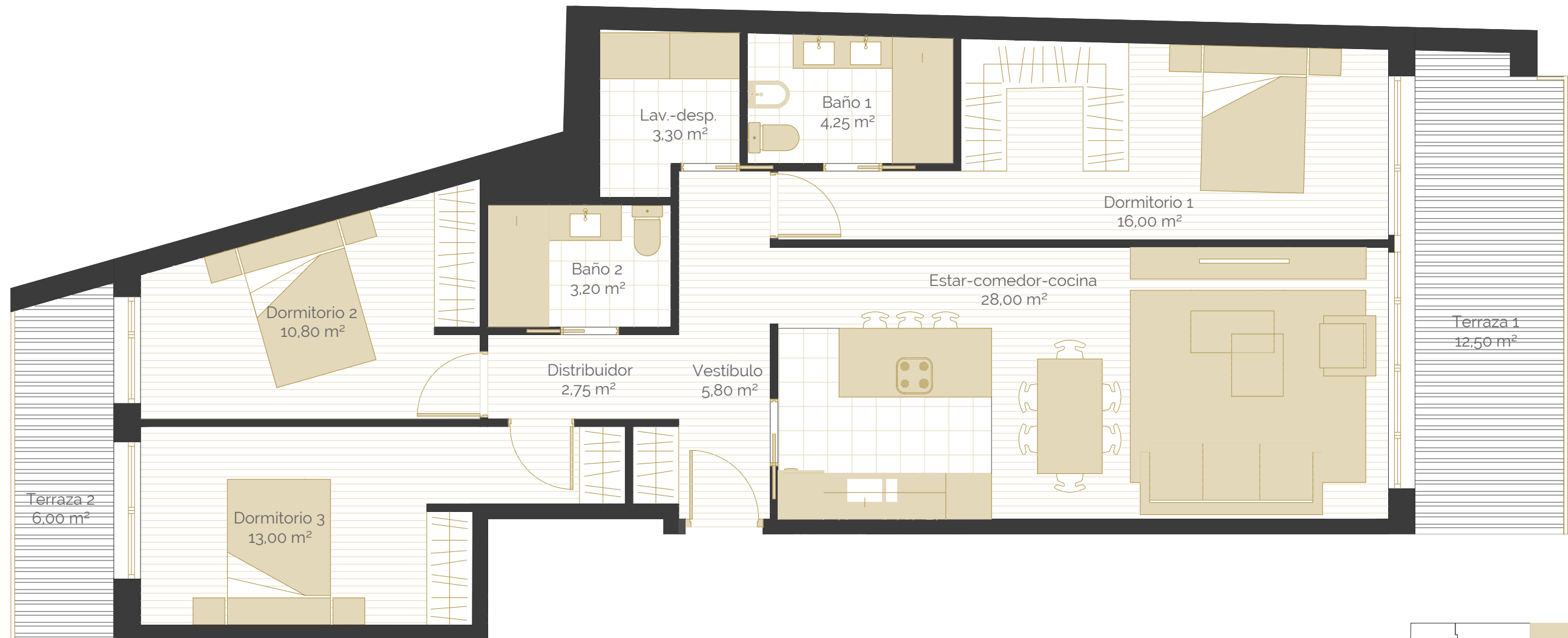


VIVIENDA

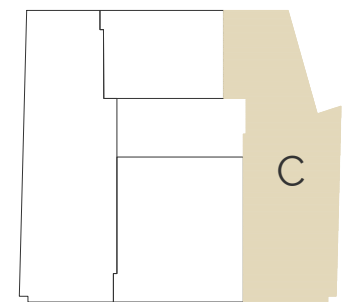
TIPO C

1.-Vestibulo	5,80 m <sup>2</sup>
2.-Est.-Comed.-cocina	28,00 m <sup>2</sup>
3.-Distribuidor	2,75 m <sup>2</sup>
4.-Dormitorio 1	16,00 m <sup>2</sup>
5.-Dormitorio 2	10,80 m <sup>2</sup>
6.-Dormitorio 3	13,00 m <sup>2</sup>
7.-Baño 1	4,25 m <sup>2</sup>
8.-Baño 2	3,20 m <sup>2</sup>
10.-Lavandería-Desp.	3,30 m <sup>2</sup>
TOTAL ÚTIL	87,10 m <sup>2</sup>



VIVIENDA TIPO C (PLANTAS 1,2,3,4 y 5)

TOTAL ÚTIL	87,10 m <sup>2</sup>
TOTAL CONSTRUIDA	105,03 m <sup>2</sup>
TERRAZAS	18,50 m <sup>2</sup>



\* Este plano es informativo, no constituye documento contractual. El mobiliario es decorativo y las medidas, calidades, distribuciones, huecos, instalaciones y demás características indicadas son orientativas, pudiendo ser modificadas a criterio de la Dirección facultativa. Las superficies y distribuciones de las viviendas, podrían variar por requerimientos legales, técnicos o urbanísticos durante el desarrollo del proyecto y de la obra