

Viv. A
36.12m²

Baño
3.41m²

Dormitorio
11.42m²

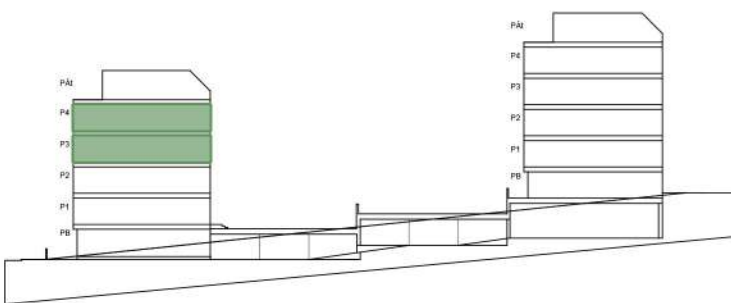
Hall-Distr.
2.34m²

Salón-Cocina
18.94m²

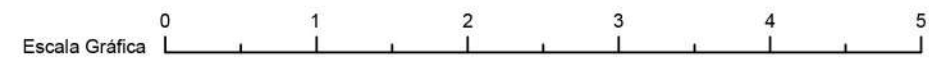
Balcón
cub.
1.65m²

frigo

torre



Superficie Útil	Balcón (Cubierto)
36,12 m ²	1,65m ²



CALLE LENA TERCERO Y CUARTO A

Nota Informativa: Este plano es informativo, no constituye documento contractual. El mobiliario es decorativo y las medidas, calidades, distribuciones, huecos, instalaciones y demás características indicadas son orientativas, pudiendo ser modificadas a criterio de la Dirección Facultativa. La posición de muebles de cocina es orientativa. Las superficies y distribuciones de las viviendas, podrían variar por requerimientos legales, técnicos o urbanísticos durante el desarrollo del proyecto y de la obra.